

housing yamachu

開催日 10月17日(土)18日(日)

時間 AM10:00~PM5:00
最終受付 PM4:30

会場 岡山市北区津高

●家づくりについての詳しい話が聞きたいという方はご来場の時間をご連絡下さい。



寝室の枕元は珪藻土だから、空気がさわやか! 湿気対策にも!

本や雑誌を読むのが好きなご夫婦の書斎コーナーとして活躍まちがなし!

濃紺の有孔ボードがかっこいいご主人のワークルーム。趣味のギターや山登り計画もひとりでじっくり楽しめる空間に



Palette Cube
こだわりとひらめきが交錯するお家

完成見学会

LDKには羽目板、ご主人の部屋には有孔ボード、寝室には珪藻土と各部屋の壁一面にアクセントをつけて各箇所にI様のこだわりが詰まったカッコ良いお家が出来上がりました。小上りした和室には床下収納、タモの格子を組んだり見所の多いお家となっています!



I様との打合せは、いつも笑いが絶えず楽しい時間でした。すべてにおいて「本物志向」のご夫婦が1つ1つこだわり抜いて選んだ素材や照明、設備はどれも洗練されたモノばかり。

シンプルで機能的、さらにデザインも兼ね備えた素敵な空間になりました。ぜひ、新しいパレットキューブを体感して下さい。

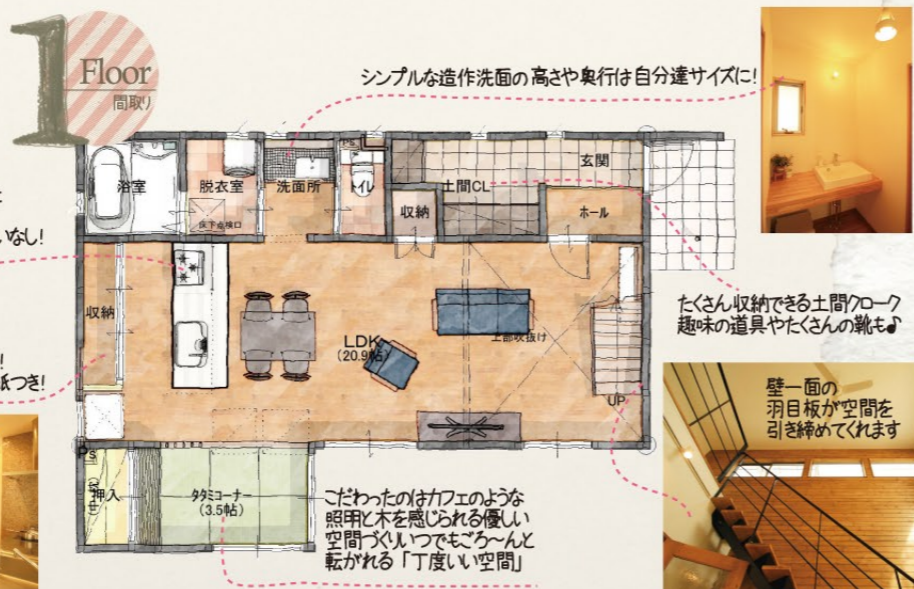
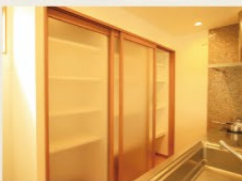


インテリアコーディネーター
松浦 紗織



奥様がこだわりの「トヨキッチン」見た目も機能も間違いなし!

おなじみの造作カッパボード! 収納力・使い勝手は折り紙つき!



シンプルな造作洗面の高さや奥行は自分達サイズに!

たくさん収納できる土間クローク。趣味の道具やたくさんの靴も♪

壁一面の羽目板が空間を引き締めてくれます

こだわったのはカフェのような照明と木を感じられる優しい空間づくり。いつでもごくんと転がる「丁度いい空間」

資料請求だけでもかまいません。どうぞお気軽に! ハウジング山忠でのお家づくりのヒントがたくさん詰まった資料を送付させていただきます。ぜひ、お問い合わせくださいませ。ホームページからも請求できます。



キッズコーナー

女性スタッフが常駐していますので安心してご覧ください



わたしたち家族の 楽しいとありがとうがいっぱい つまった 山忠さんとの家づくりストーリー

お家づくりのきっかけ～会社選び

お家づくりのはじまりは一昨年の夏、ポストに入っていた山忠さんの広告からだったなあ。

転職があるので、そこまで家がほしいとは思っていませんでした。場所も近いし、家を見るのが好きだし、見に行ってみようかあ～ってね。

でも、土地探しをしてみると自分たちの実家にも近い場所で自分たちにぴったりの土地を見つけることができ、これは家を建てているタイミングなんじゃない？今！じゃない？と話が進んでいきました。

じゃあ、わたし達の家を建ててもらおうなら？形が皆一緒にこだわりがなくて感じるハウスメーカーの家でなく、自分たちの思いが活かせる工務店にお願いしようと思っていました。

山忠さんのパレットキューブなら、ある程度形が決まっていながらも自分たちの好みに近づけていけるスタイルが自分たちに合い、価格もちょうどいいと山忠さんをお願いすることにしました。

そして、アドバイザーの二宮さんがライフプランをしっかり立ててくれたので、ローン返済など将来の不安も軽くなったように感じました。

打合せスタート

アットホームで話しやすい雰囲気スタッフさん達とはいつもワイワイ言いながら楽しい打合せができました。でも、脱線しすぎるのがみなさんを困らせたんじゃないかな～あ。

「こだわりが全くないんで～」って、スタッフさんに話すと十分こだわってますよ！って。

インテリアコーディネーターの松浦さんとは年齢も近くいつも楽しくお話しさせてもらいました。話をすすめる中でノリって言うのはダメなんだろうけど、自分たちの思いがどんどん出てくるんです。松浦さんが引出し上手なんですよね。気になったことなどいつもメールでやりとりしていたんですが、夜遅くなっても必ずその日のうちにメールをくれました。忙しい中でも時間を取ってくれ自分たちのために考えてくれたこと、とてもうれしかったです。

お家づくりの思い出とこだわり

「自分のワークルームに“遊び心”がほしいから何か考えて！」と主人が無茶ブリンした時も、松浦さんばかりとした提案を持ってきてくれました。ワークルームを見てみてください。この壁面が有孔ボードなんです。

現場監督の西川さんが有孔ボードをカットして、様々な色を塗り、わたし達が検討しやすいようにサンプルをたくさん作ってくれ、毎回色決めに悩むわたし達でしたがこの時はとても判断しやすかったです。

決められたカタチがあるといっても、こういうのがいい、ああいうのがいい！かなり自分たちの思いを強く出すことができました。登山が好きな主人は山小屋のような家がいい！でもわたしたちには全面に木はちょっと…壁の一面のみを羽目板仕上げにしてもらい、雰囲気を楽しんでもらうことに。時々、二人の意見がかみ合わない部分もありましたが、そういった感じで妥協できる場所で、作り上げていきました。一番悩んだところは床の色。外壁も。一面を覆う色ですから悩みますよね…。

造りつけの洗面やカップボードや机、2階の書斎コーナーの本棚も造作です。主人がランニングをするので、靴やレインコートをかけられるように土間クロークにスペースをつくってもらっています。びっくりするくらいあるわたしたち達の靴もここにすっきり入ります。

わたしが最初から決めていたのはあるメーカーのキッチンを入れること！折角、家を建てるんだから本物志向でドイツ製のIHや食洗器を選びました。ここが一番自慢したいところですね。

実はわたしの父は大工なんです。山忠さんをお願いし、大工の一人としてわたし達の家の建築に参加してもらいました。会うたびに「家はいつ建てるんだ？」と聞いていた父。ある意味、親孝行できたんじゃないかな～なんて、主人と話しています。

スタッフのみなさんが携わってくれて家がでる山忠さんのお家づくり。いつも笑ってばかりだったなあ。打合せがなくなるから…ちょっとさみしくなります。

ついにわたしたちのお家が完成～そして、これからお家を建てられる方へ

たまたまポストに入っていた広告からの出会いだったのに、よくよく話を聞いてみるといろんなところで自分たちの周囲の人が山忠さんとながりがあって、土地との出会いから様々なところで縁を感じる家づくりでした。

自分たちの思いを詰め込んだこのお家。大勢友達を呼んでBBQをしたいなあ。

このお家を活かせるようにごちゃごちゃさせず、無駄なものを省いたシンプルな生活をしていきたいなあ～って、思っています。もうすぐ、生活するだけの今の住まいから安らげるわたし達のお家に引っ越します！その前に、みなさんにお見せしますね。

みなさんのお家づくりの参考になればな～と完成見学会！始まります。ぜひ、お越しください！



Palette Cube
+ カスタマイズ 施工例

下記にお心当たりのある方は是非この見学会にお越し下さい。

- 細かな要望を実現してくれる住宅会社とお家づくりをしたい方
- 冬は暖かく、夏は涼しい家に興味のある方
- 自然素材を使った家づくりに興味のある方
- 空気の流れを考えた自然な家に住みたい方
- 限られた予算の中で満足できる家を建てたい方
- 一緒に楽しい家づくりをしたい方
- 自分の隠れ家欲しい方
- 家族との団らんを楽しみたい方
- 雑貨や家具にこだわりたい方



見学会に来られる方へ 次の約束をお守りください

お施主様がこれから長く住まれる大切なお家をお借りして行う見学会です。見学される方は、丁寧にご覧ください。私たちの指示に従って頂けない場合は見学をお断りする場合があります。

- 見学会時のアンケートにご協力くださいませ
- 写真撮影はご遠慮くださいませ
- すでに建築中の方のご参加はご遠慮くださいませ

housing yamachu
〒700-0904 岡山市北区柳町2丁目 4-23
http://wood-stage.com/ ☎0120-927-576
建設業許可(県) 21638 一般建築士事務所(県) 14228