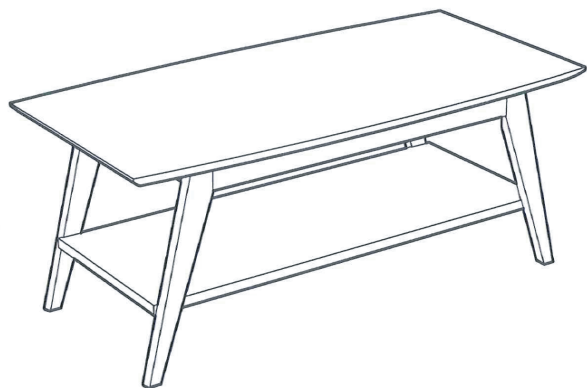


ラ・シェーナ 1205

SFTB - LASCENA1205



## 取付・設置説明書

このたびは、お買い上げいただき  
ありがとうございました。

- この取扱説明書をよくお読みになって、  
正しく又末永くお使いください。
- 取扱説明書は、いつでも見られる場所に  
必ず保管し、必要な時にお読みください。

---

### もくじ

・ 付属部品	1
・ 組立手順	1～2

---

## 付属部品

### 【仕様】

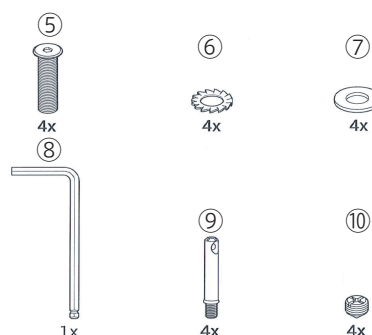
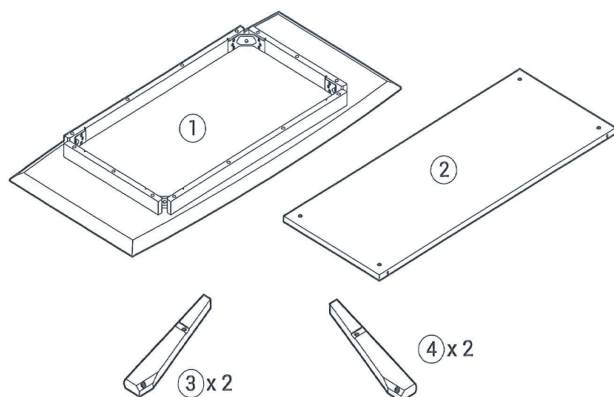
サイズ : W1100×D550×H410mm

重量 : 18kg

材質 : オーク材

色 : ナチュラル

準備いただくもの  
・プラスドライバー

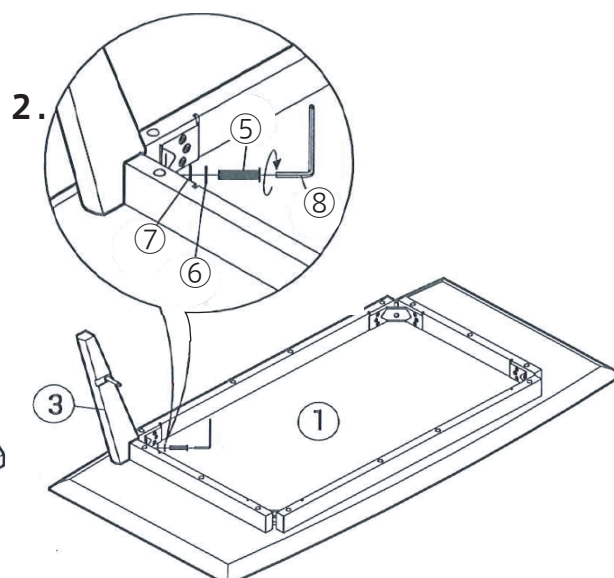
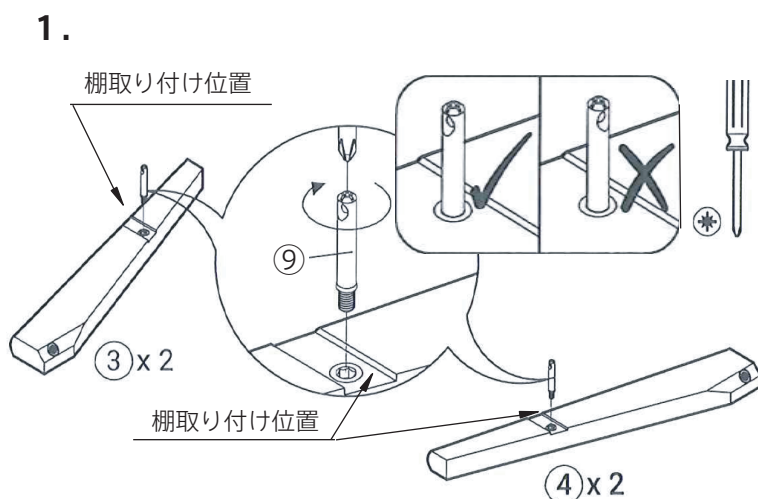


番号	付属部品	数量	番号	付属部品	数量
①	天板	1	⑥	スプリングワッシャー	4
②	棚	1	⑦	ワッシャー	4
③	脚	2	⑧	六角レンチ	1
④	脚	2	⑨	位置決めネジ	4
⑤	六角穴付ボルト M8×40	4	⑩	止めネジ	4

## 組立手順

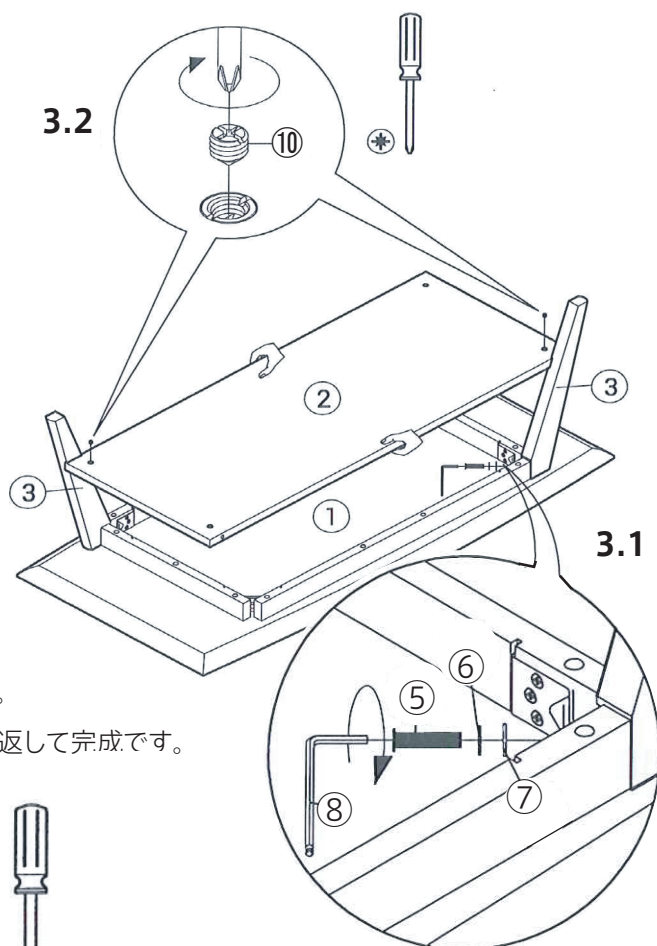
■ 家具や床を傷つけないために、衝材等の柔らかい物を敷き、安定した場所で組み立ててください。

- 脚③④の棚取り付け位置に位置決めネジ⑨を別途準備したプラスドライバーで取付けます。図を参照しネジの向きに注意してください。
- 裏返した天板①に脚③を合わせ、ワッシャー⑦、スプリングワッシャー⑥、六角穴付きボルト⑤の順に六角レンチ⑧を使用して固定します。



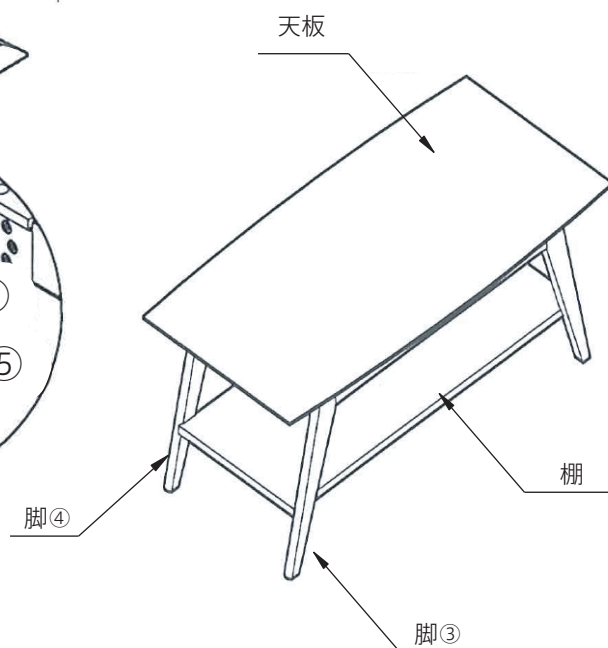
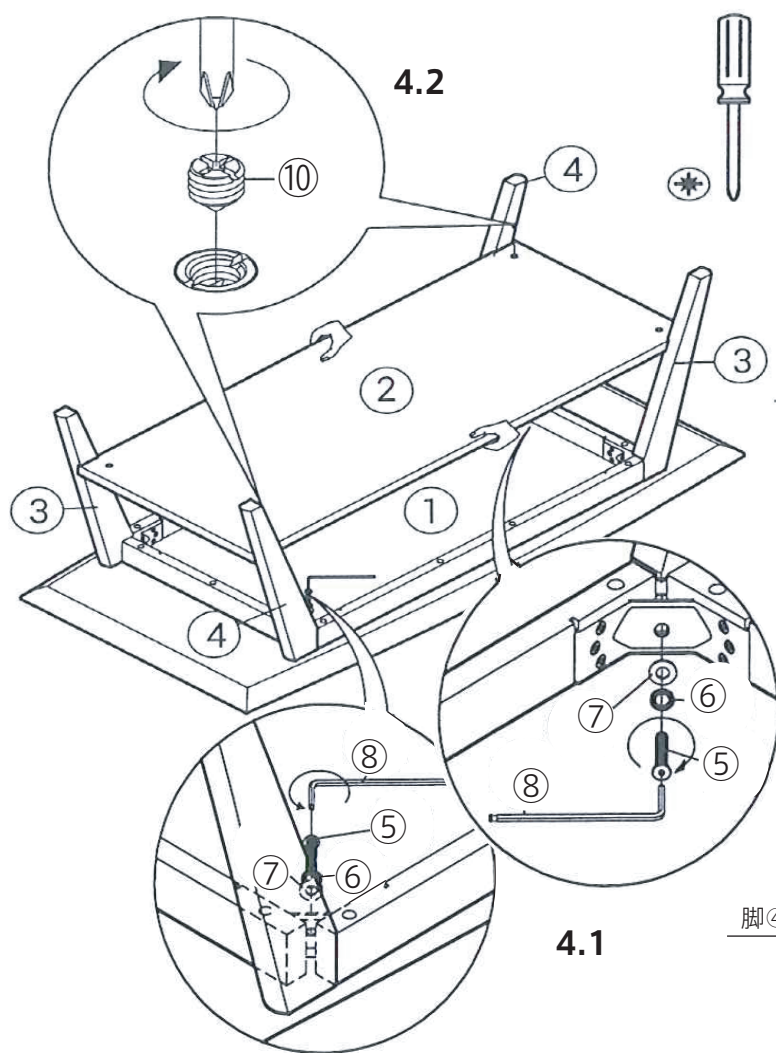
3.1. 2で取り付けした脚の対角に残りの脚③を、2と同様に天板①へ取り付けます。

3.2. 固定した脚③の溝に位置決めネジ⑨の穴と棚②の穴を合わせて、止めネジ⑩をプラスドライバーにて締め付けます。



4.1. 残りの脚④を2、3同様に取付けて天板に固定します。

4.2. 脚④の位置決めネジ⑨と棚②の穴を合わせ、止めネジ⑩をプラスドライバーにて締め付けます。  
全ての部材が確実に固定できたことを確認後、裏返して完成です。



トヨーキッチンホームページのオンラインショップ「SHOP TOYO KITCHEN」でオプションパーツをご購入いただけます。  
詳しくは、[store.toyokitchen.co.jp](https://store.toyokitchen.co.jp)をご覧ください。

トヨーキッチンスタイルカスタマーサービス <https://www.toyokitchen.co.jp/ja/maintenance/>  
トヨーキッチンスタイルカスタマーサービスでは、保証期間内、経過後のメンテナンスやパーツの販売を承ります。

**お問い合わせ先**

**T E L** 050 - 3852 - 2392 〈受付時間 平日9:00~18:00 (※土・日・祝日・夏期・年末年始は除く)〉

**メール** [tk@toyo1.toyokitchen.co.jp](mailto:tk@toyo1.toyokitchen.co.jp)

**F A X** 0575 - 23 - 1262

スマートフォンからでも  
修理／メンテナンスの  
依頼ができます。

アクセスはこちらから →

