

# 取扱説明書 Hungry Frog Lamp

TOYO KITCHEN STYLE

## 【仕様】

### ■Hungry Frog Lamp

サイズ：W148×D188×H100mm

質量：0.4kg

電源：AC100V 50/60Hz

消費電力：3W

SFHL - Q59001XX

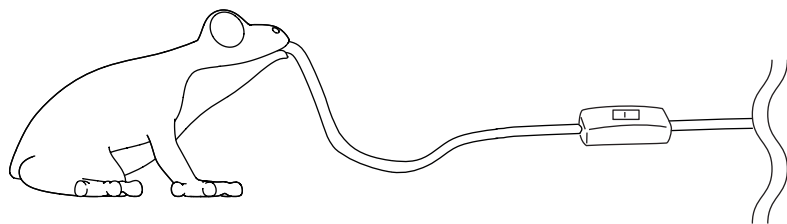
SFOP - Q59002WF

電源コードをコンセントにさして、中間スイッチでON/OFFします。

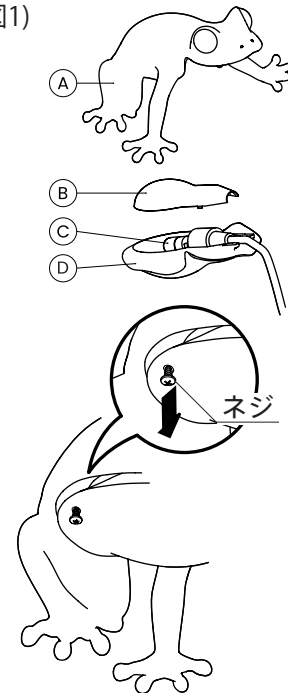
※調光不可

## LED交換

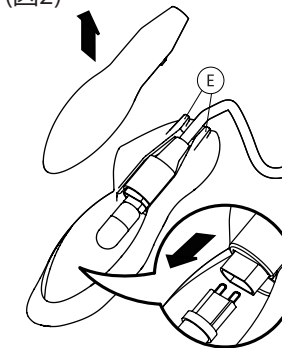
- ・底部のネジを外して開けます(図1)。
- ・LED(C)を割らないように注意しながら、下部(D)を上部(A)から分離します。
- ・(B)を慎重に引き出し、LEDを取り外し、交換するLEDを取付けます(図2)。
- ・(B)を取付け、2つの突起(E)を上部本体(A)にはめ込み①、最後に背面を軽く押しつけて閉じ②、ネジを締めます③(図3)。



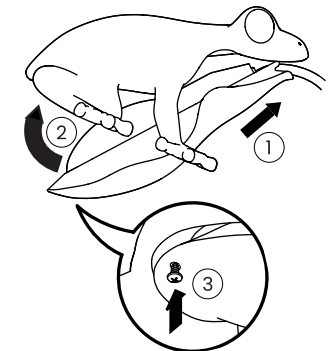
(図1)



(図2)



(図3)



# Hungry Frog Wall Fixing Kit

## 壁付けする場合

ハングリーフロッグの脚の中心に合わせて壁に印をつけ、4本の固定ネジ(別途用意)を壁などに固定します。(図4)

(テンプレートを使用して印をつけるのも可)

※製品を設置する前に、ケーブルが電源ソケットまで届いていること、および他の物体に干渉したり、人の通行を妨げたりしないことを確認してください。

必要に応じて、ケーブルクリップを使用してください。

4つの円形パーツ(A)を、先に取り付けたダボにねじ込みます。取り付けには皿ネジ(別途用意)を使用してください。

4枚の粘着テープ(B)を4つの円形パーツ(A)に取り付け、正しく接着されていることを確認し、接着剤が完全に硬化するまで少なくとも24時間待ちます。

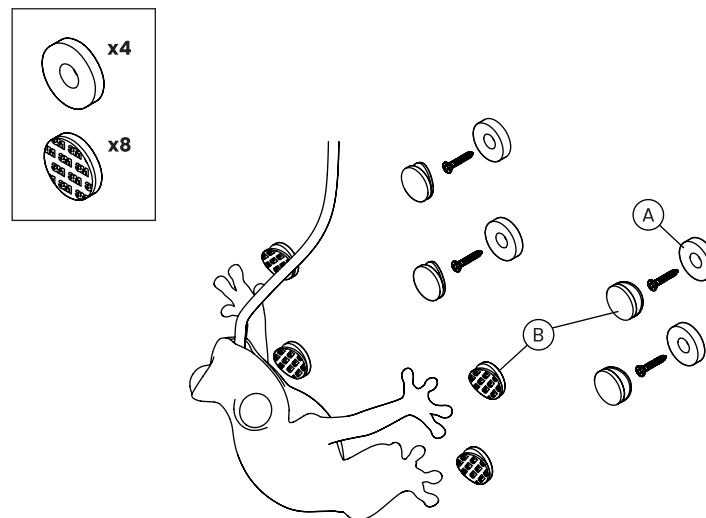
残りの4枚の粘着テープ(B)もハングリーフロッグの脚に取り付け、しっかりと接着されていることを確認し、両面テープが完全に硬化するまで少なくとも24時間待ちます。

軽く圧力をかけながら、足の裏を貼り付けてください。

(図4)



(図5)



株式会社 トーヨーキッチンスタイル

〒107-0062 東京都港区南青山3-16-3

www.toyokitchen.co.jp

P9WP-TRS729

26.4