

絶滅動物からインスピレーションを得た個性豊かなコレクション
モーイカーペット〈絶滅動物シリーズ〉発売開始



2018年11月7日（水）株式会社トーヨーキッチンスタイル（取締役社長 清本英嗣）は、日本総代理店を務めるオランダのモーイ（mooi）より、「モーイカーペット | mooi carpets」絶滅動物シリーズの発売を開始します。

モーイの絶滅動物博物館へようこそ。

モーイは博物館のアーカイブの中でも埃をかぶっているような古い箇所を掘り起こし、計り知れない価値のある宝物、イマジネーションを加えて描かれた絶滅した動物の絵画を発見しました。

そして今回、その素晴らしい宝物に触発され、新しいコレクションを生み出しました。
まさに絶滅動物が生活に舞い戻ってくるといえるでしょう！

絶滅動物たちのエキゾチックなビジュアル、印象的な特徴、可愛らしさなど全ての要素が新しいデザインを物語るエッセンスとして吸収されているのです。

絶滅動物博物館において、モーイはイマジネーションの限界を広げつつ、自然の多様性を敬愛します。

それぞれの製品は、様々な絶滅動物の再解釈です。どのカーペットもこの素晴らしい世界の生き物のようにそれぞれ違った特徴を持っています。

過去・現在の探検によって得られた宝物にハイライトを当てることは、美しさに様々な形で予測不能な多様性があることをまさに表しているのです。



モーイカーペット 絶滅動物シリーズ | moooi carpet Extinct Animal

10枚の美しいカーペットのコレクションは、荒々しい美しさが、非常に柔らかく快適な素材(※)にプリントされ、いくつかの絶滅動物を私たちの生活にもたらしめます。

※素材はすべてポリアミド（ナイロン）です。

アリストクアガ | Aristo Quagga



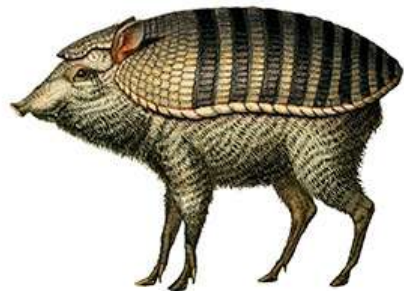
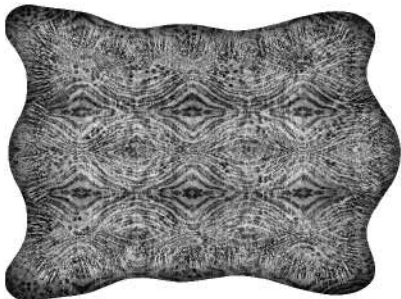
サイズ：200×300cm 価格：481,000円

シマウマの遠い親戚でもあるアリストクアガには、誇り高き独特の美しさがあります。

カーペットではこの鬣（たてがみ）の見事なバリエーションを再現しました。

ブラック、グレー、ブラウン、ホワイトのニュアンスの異なる印象的なパターンを万華鏡のように散りばめました。形状は丸みを帯びた六角形で、貴石のような大胆さを表現しています。

アーマードボア | Armoured Boar



サイズ：200×300cm 価格：519,000円

黒い幾何学模様で装飾された装甲のようなコートがポイントです。

アーマードボアが身を包む強靱な装甲のように、はじめは見る人に荒々しい印象を与えます。

しかし、近づいてよく見てみると、その優しい銀色の輝きの中には、草花のようなモチーフが隠れています。伝統的な毛皮のかたちにするこて、動物の命を損なうことなくエッセンスを取り入れました。

カリグラフィーバード | Calligraphy Bird



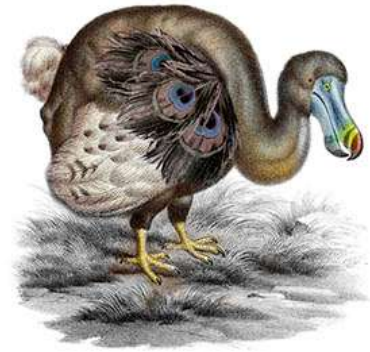
サイズ：φ250cm 価格：574,000円

オスはリズムカルに前後にダンスし、華麗な襟元の青い色を日差しで輝かせ、愛を表現します。

メスはそれに呼応するように、優雅なカリグラフィーの筆にも似た尾羽根を震わせながらカラフルな愛のメッセージをしたためるでしょう。

この円形のカーペットは、かつてカリグラフィーバードが求愛のときに見せた詩的な美しさを永遠に保つのです。

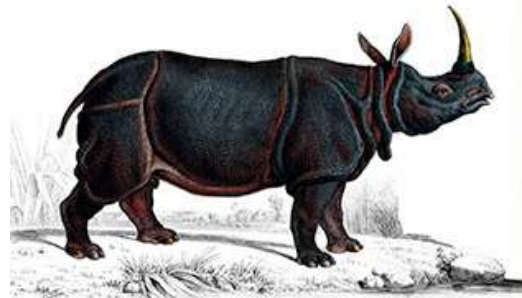
ドードーパヴォーネ | Dodo Pavone



サイズ：φ250cm 価格：574,000円

絹のように柔らかな羽毛のできた住処が、その主であるドードーパヴォーネからインスパイアされたこのカーペットに飛び込みたくなるよう誘っています。この星でかつて生きていた愛すべき動物のひとつです。パターンはシルバー、ベージュ、ピンク、ホワイートの組み合わせで、胸元と翼の羽毛の異なるテクスチャーを調和させて表現しています。まるでふわふわのポンポンを思わせるドードーパヴォーネの尾羽根のような、ゴージャスな世界につつまれています。

ドワーフライノ | Dwarf Rhino



サイズ：200×300cm 価格：481,000円

シルバーブルーの鱗のような模様で構成されたまるで鎧のようなパターンは、その昔に生きていたドワーフライノの肌からインスピレーションを受けています。この動物の皮膚の武器のような独特な構造は、メタリックなハイライトで拡大し強調されています。無敗の戦士のごとく、力強い優雅さをもたらすのにぴったりです。

ブルームングシードラゴン | Blooming Seadragon



サイズ：200×300cm 価格：481,000円

ブルームングシードラゴンのように、このカーペットはダークカラーを背景に、ブルーグレーのスポットの有機的な組み合わせで構成されています。古代において、ほとんどエイリアンに見える身体の構造は、砂浜を洗う波のように色のゆらぎで装飾されています。そんなエキゾチックな世界もじっと見ていると、子供たちの描くシャボン玉の絵のようにも見えてきます。

ブラッシングスロース | Blushing Sloth *Coming soon...*

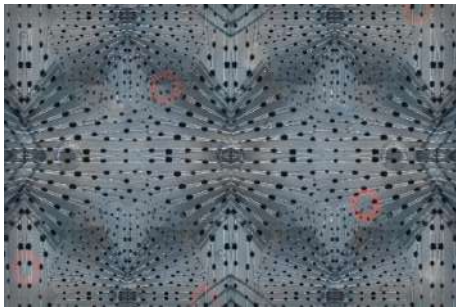


サイズ：200×300cm

ブラッシングスロースの毛並みからインスピレーションを受けた様々なテクスチャーと色合いがこのカーペットの特徴です。

険しい渓谷に神秘的に落ちる影のように、低層の白い毛並みのなかで淡いグリーンの輝きが際立ちます。素朴で多彩なテクスチャーをそなえたこのカーペットは、世界の中にもさらに小さな世界が存在していることを表現しています。

フライングコーラルフィッシュ | Flying Coral Fish *Coming soon...*



サイズ：200×300cm

海という流動的な液体の中と、外界の気持ちの良い空を滑空できるのがフライングコーラルフィッシュの素晴らしい特徴であり、このカーペットのイメージとなっています。

深い水面下の世界と中空を飛ぶ爽快なイメージの両方が、カーペットの文様にも息づいています。黒い斑点と円を描く色彩をもつブルーグレーの魚には、海と空、丸みを帯びた柔らかさと鋭さ、深い色合いと明るさの相反する性質が内包されています。

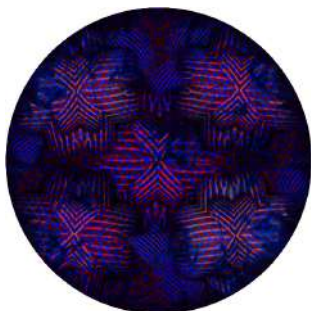
ビアドレオパルド | Bearded Leopard *Coming soon...*



サイズ：206×249cm + 150×147cm

ビアドレオパルドの神秘的で謎めいた性質がこのカーペットのパターンに組み込まれています。ポイントは真夜中のような暗い部分が、温かみのあるカラーに乗るように広がっていることです。実はこのビアドレオパルドは夜と共に現れるということでも知られていたとか… エネルギー分裂したようなこのカーペットのかたちは、美しきネコ科の動物が神秘的な動物であることを思い起こさせます。2匹のレオパルドは1つのセットです。

アンブレラスクイッド | Umbrella Squid *Coming soon...*



サイズ：φ250cm

かつて大西洋の深海に住んでいたアンブレラスクイッドへ敬意を込めて。

バイオルミネッセンス（生物発光）を、ベルベットのような深いブルーを、宝石のようなルビーレッドの
パターンで明るく照らして表現しました。光と影が、ゆらぎとカラーでできた魔法のような水中の世界を
優雅に漂っているようです。開いた傘や、ジュエリーリング、青い惑星を思わせるラウンドシェイプ。



(※価格はすべて税抜表記です。)

m o o o i モーイ

2001年にマルセル・ワンダースにより設立されたオランダのインテリアブランド。

オランダ語の mooii（美しいの意）にさらに1つの“o”を加える事で、更なる美しさやオリジナリティのあるデザインをめざす意味で名付けられた。アートディレクションを行うマルセル・ワンダースをはじめとする個性豊かなデザイナーたちによる冒険的なコレクションは、デビュー以来ミラノサローネでの発表の度に世界中の注目を集めている。

《読者お問い合わせ先》 トーヨーキッチンスタイル TEL:03-6438-1040

《プレスお問い合わせ先》 〒107-0062 東京都港区南青山5-16-5 MA FIVE 2F

株式会社トーヨーキッチンスタイル 広報・宣伝部

info@toyoi.toyokitchen.co.jp TEL:03-6438-1040 FAX:03-3400-1070