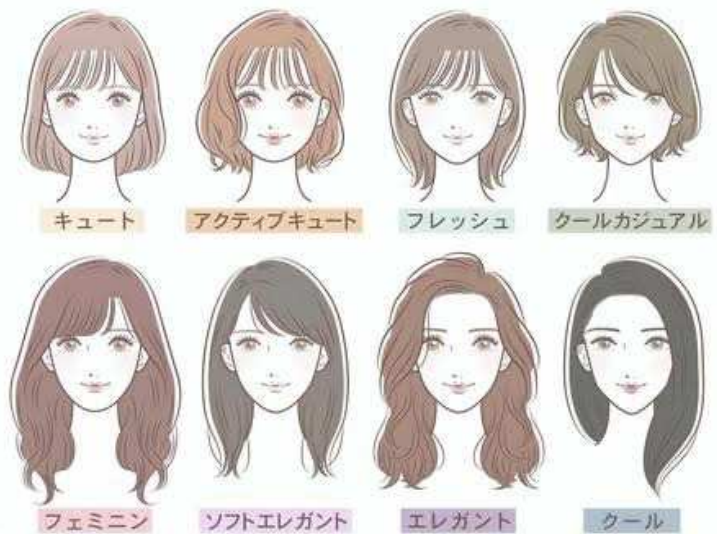


自分再発見！

# 顔タイプ診断 + 似合うメイク

11/26  
sun



自分の顔のテイストを知って「私に似合う」を見つけましょう！

## <日時>

2023年11月26日(日)

午前 10:00～、10:30～、11:00～、11:30～

午後 13:00～、13:30～、14:00～、14:30～

所要時間:お一人様/30分

★完全予約制★

## <内容>

顔の輪郭、パーツの特徴やバランスなどから顔タイプを分析し、あなたに「似合う」メイクをご提案いたします。

## <参加費>

お一人様/¥3,500(税込)

※参加費は当日お支払いいただきます。(現金のみ)

## <ご予約方法>

お電話・メールでご予約を承ります。

TEL 0859-35-9800 [水曜・木曜定休]

メールアドレス ms-sawada@toyokitchen.co.jp

木村 麗奈さん

REINA

イメージコンサルタント



会社員を経験後、ファッションと美容好きが高じて、東京のイメージコンサルタントスクールへ入学。

顔タイプ診断士をはじめ、

パーソナルカラーリスト・骨格診断士の資格を取得。

地方でも輝ける！

一人ひとりの魅力を輝かせたいという思いで活動中です。