

## オランダのインテリアブランド「moooi」より最新デザイン登場！ ミラノサローネで注目の新製品4種が日本販売開始



株式会社トーヨーキッチンスタイル（取締役社長 清本英嗣）は、2025年3月28日（金）よりオランダのブランド「moooi | モーイ」より照明「チューブライト」、チェア「ハナチェア」など新製品4種の発売を開始します。

### ◆新製品ラインナップ



**Tubelight | チューブライト**



**Cluster Lamp | クラスタールンプ**



**Hana Chair | ハナチェア**



**Hana Bar Stool | ハナバースツール**

## ◆Tubelight | チューブライト

光のチューブが描く、アートなフォルム



チューブライト150

チューブライト500

### ・従来の蛍光灯を再定義するデザイン

mooodiのチューブライトは、従来の直線的な蛍光灯の概念を覆し、しなやかに形を変えられるデザインへと進化させました。まるで蛍光灯が溶けたように、曲線やねじれなど自由なフォルムを生み出し、光そのものをデザインできる革新的な照明です。空間に合わせて光の形を自在に操ることで、インテリアに新たな可能性をもたらします。

### ・空間に溶け込む、柔らかな光の演出

光のチューブが放つ柔らかな輝きは、空間に自然に馴染みながら心地よい雰囲気を作り出します。直接的な眩しさを抑え、間接照明のように光が広がるため、リラックスできる空間づくりに最適。さらに、調光・調温機能を備えており、明るさと共に変化する光の色調は、寛ぎたいひとときにも、活力を求める時にもフィットし、暮らしのあらゆるシーンを豊かに灯します。





### ・ 1.5mと自由自在な5m、2つのバージョンから選べる

1.5m仕様 は、まるで溶けて柔らかくなった蛍光灯のように、弧を描きながら垂れ下がる独特のフォルム。シュールリアリズムのアート作品を思わせる幻想的なデザインが特徴です。

5m仕様 は、長いフレキシブルLEDチューブを自由に操作でき、器具自体に巻きつけたり、クランプホルダーを使って天井や壁に固定したりと、オリジナルの配置を楽しめます。どちらのバージョンも、お部屋の雰囲気やシーンに合わせて、多彩な光の表現を可能にします。



### ・ moooiならではの高品質な素材とデザイン性

moooiの照明は、革新的なデザインと高品質な素材の融合が魅力です。チューブライトも、柔軟性に優れた素材と洗練されたディテールを採用し、機能性と美しさを兼ね備えています。長期間の使用にも耐えうる品質で、日常の中で特別な空間を演出します。



### ・ さまざまなシーンで活躍

ミニマルでありながら存在感のあるデザインは、さまざまな空間にフィットします。リビングや寝室の間接照明としてはもちろん、ホテルやレストラン、オフィスなどの演出照明としても活躍。

シンプルな空間にもアクセントを加え、モダンで印象的な雰囲気を生み出します。



### ビクシー | BCXSY

ビクシー | BCXSYはアムステルダムを拠点とするデザインユニットです。ボアズ・コヘン氏と山本紗弥加氏によって2007年に設立されました。彼らの作品には、繊細で丁寧なディテールが施され且つ驚きやユーモアの要素がさりげなく盛り込まれています。家具から壁紙、インスタレーションに至るまで幅広い分野を活動の場としており、人間の感情と経験に根ざしたコンセプチュアルな美学が持ち味です。

・チューブライト150 価格:409,200円(税込)  
サイズ:W1230×D150×H470mm 重さ:6.7kg  
光源:専用 LEDチューブ ※調光可 照度:2900~5800K  
材質:スチール(パウダーコート仕上げ)、シリコン  
カラー:ブラック

・チューブライト500 価格:655,600円(税込)  
サイズ:W1230×D150×H80mm(ベース部) 重さ:13.5kg  
光源:専用 LEDチューブ ※調光可 照度:2900~5800K  
材質:スチール(パウダーコート仕上げ)、シリコン  
カラー:ブラック

### ◆Hana Chair | ハナチェア

花びらに腰かける、優美な座り心地



#### ・つぼみが花開く優美なデザイン

ハナチェアは、つぼみが花開く姿からインスピレーションを得てデザインされました。

直線的な脚部とのコントラストにより、柔らかに流れるような有機的なフォルムを引き立たせます。まるで花びらに包み込まれるような優雅なシルエットが、空間に優しさと温かみを与え、人々を魅了します。



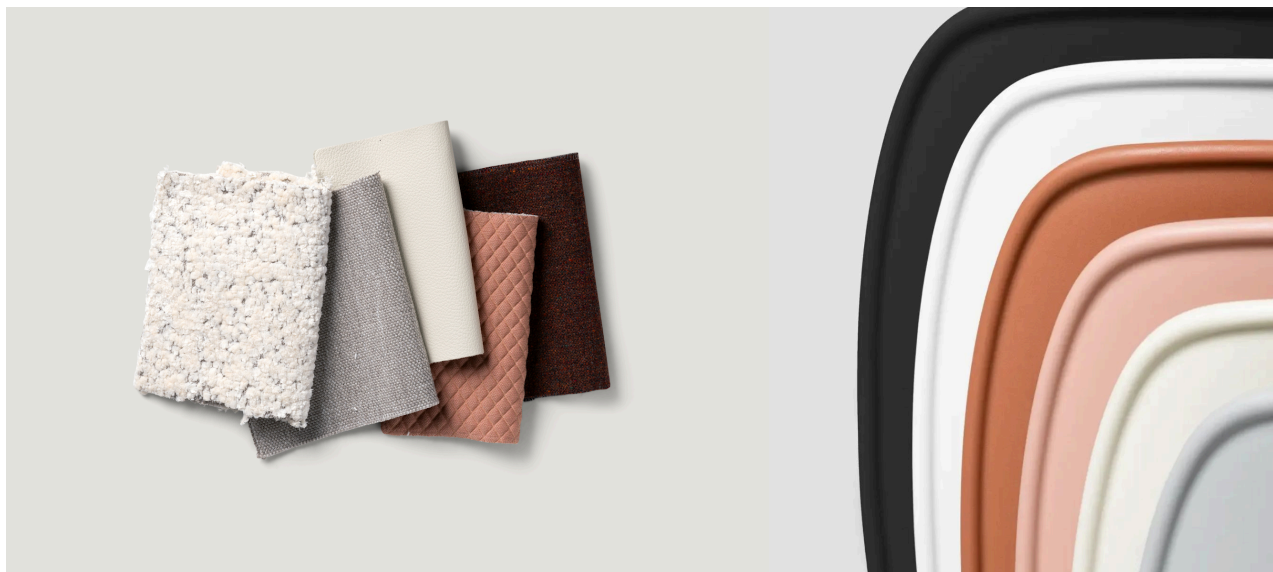
### ・最高の快適性を追求した設計

ハナチェアは、長時間座っていても疲れにくい快適な座り心地を実現しています。背もたれとシートは、体を優しく包み込むような形状で設計されており、リラックスできる姿勢を自然にサポートします。



### ・豊富なカスタマイズオプション

ファブリックやレザーなど、多彩な張地のバリエーションを選ぶことができ、インテリアの雰囲気に合わせてカスタマイズが可能です。また、脚部はブラックとクロームをご用意しており、空間に合わせた理想のデザインを実現できます。



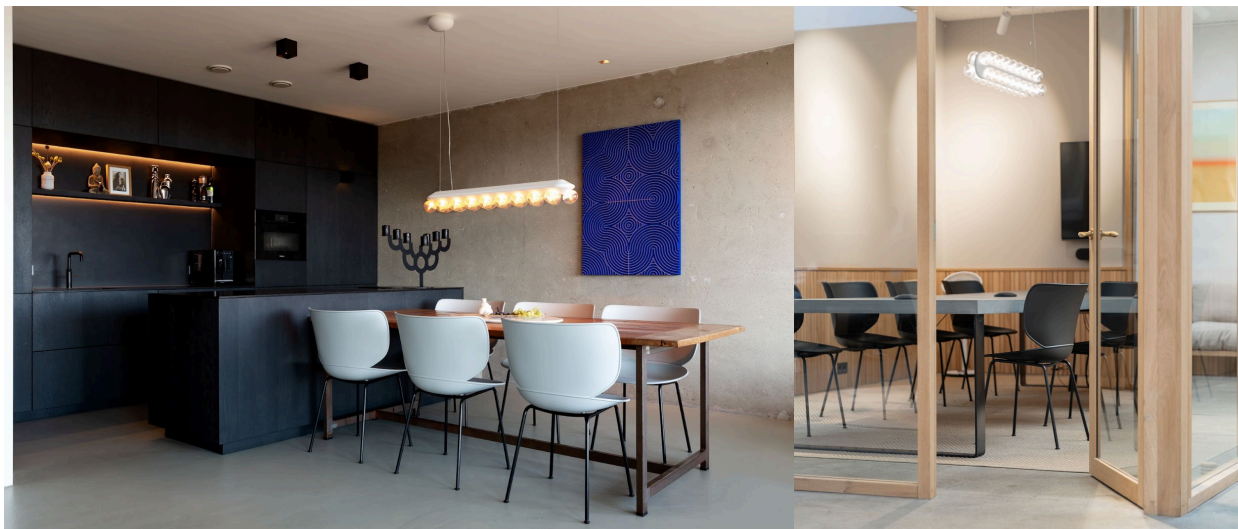
### ・mooodiならではの高品質な素材と独創性

mooodiの家具は、独創的なデザインと高品質な素材の組み合わせが特徴です。ハナチェアも例外ではなく、耐久性に優れた素材を使用し、細部までこだわった仕上げが施されています。日常使いにも適した堅牢な構造でありながら、エレガントなデザイン性を損なうことなく制作されています。

・多用途に使える汎用性

ハナチェアは、美しいデザインと快適性を兼ね備えた、洗練された一脚です。モダン、クラシック、ミニマルなど、さまざまなスタイルの空間に調和するデザインです。

リビング、書斎だけでなく、オフィス、ホテルのラウンジなど、幅広いシーンで活躍します。



・ハナチェア2脚セット 価格:119,900円(税込)～  
サイズ:W560×D545×H840×SH460mm  
材質:座面/ガラス繊維複合樹脂、ファブリック、レザー等・脚/スチール  
カラー:座面/ブラック、テラコッタ他・脚/ブラック、クローム

◆Hana Bar Stool | ハナバースツール

優雅に花開く、至高のバースツール





### ・つぼみが花開く優美なデザイン

ハナバースツールは、ハナチェアの美しいデザインと快適性を継承しながら、カウンターやバースペースに最適なフォルムへと進化したスツール。ハナチェアの特徴である花びらのデザインをそのままに、バースツールとしての機能性をプラスしました。シンプルで流れるような曲線美と、直線的な脚部が、彫刻のような優雅さをもたらします。高級感のあるデザインが、空間全体をワンランク上の雰囲気仕に仕上げます。



### ・長時間使用を可能にする快適な座り心地

ハナバースツールは柔らかく体を包み込むようなクッション性を備えています。花びらに包み込まれるような座り心地で、長時間座っていても快適でリラックスした時間を楽しめます。モダンなキッチン、洗練されたバー、ラグジュアリーなラウンジなど、さまざまな空間におすすめです。



### ・カスタマイズ可能な豊富なバリエーション

ファブリックやレザーなど、多彩な張地のオプションを選べるため、空間のスタイルに合わせたカスタマイズが可能です。脚部のカラーはブラックとクロームを用意しており、インテリアに調和する理想の一脚を作ることができます。

キッチンカウンターに最適な65cm、バーカウンターに最適な75cmからお選びいただけます。



#### シモーネ・ボナーニ | Simone Bonanni

イタリア ポルデノーネ生まれ。ミラノで建築デザインを学び、2012年にはアムステルダムのマルセル・ワンダース・スタジオに入社、プロダクトデザイナー兼プロジェクトリーダーとして活躍しました。2015年にミラノに戻り、シモーネ・ボナーニ・スタジオを設立しました

「もの」が持っている伝える力を信じ「エモーショナル・アクティベーター（感情を活性化させるもの）」として技術面だけに焦点を当てるのではなく、デザインを通して感情を呼び起こすことを優先し、物理的な特性よりも感覚的な体験を重視しています。

・ハナバースツールロー2脚セット 価格:198,800円(税込)～

サイズ:W560×D550×H1040×SH660mm

材質:座面/ガラス繊維複合樹脂、ファブリック、レザー等・脚/スチール

カラー:座面/ブラック、テラコッタ他・脚/ブラック、クローム

### ◆Cluster Lamp | クラスターランプ

五つの光源、あなたは何をえらぶ？





### ・あなたの創造性が輝く、カスタマイズ可能なデザイン

クラスタールンプは、自由に光源を選んで自分だけのデザインのランプを作ることができます。固定された形を持たず、使用者自身が光源を自由に選び、デザインを完成させるという革新的な照明。大きな電球、小さな電球、色付きガラス、すりガラス、丸い電球、炎の電球、管状の電球など、5つの光源を組み合わせ、空間にぴったりのスタイルをデザインできます。

### ・異なる形状の光源が集まる、個性的なデザイン

クラスタールンプは、異なる形状のランプを組み合わせたユニークなシャンデリア。シンプルな球体、円筒、円錐など、異なるフォルムの光が集まり、アートのような存在感を放ちます。単なる照明ではなく、空間の主役となるアイコンックなデザインが魅力です。異なる形状のランプが組み合わさることで、光の広がり方や陰影のつくり方に独特の奥行きが生まれます。



### ・自由な発想で光をデザインする楽しさ

光源を選ぶことで、クラスタールンプの表情は大きく変化します。暖かみのある電球を選べば、心地よく落ち着いた雰囲気。クリアなガラス電球を使えば、モダンでシャープな印象に。カラフルな電球でアートな印象にも。その時々気分や空間に合わせて、照明のデザインを変えることもできます。

### ・mooodiならではの計算され尽くされたフォルムと品質

シンプルなフォルムでありながら、どんな光源を選んでも美しくまとまるよう計算し尽くされた形状は、ソケットのサイズから角度に至るまで、細部にまでこだわりが詰まっています。光を通じて個性を表現しながら、長く愛せる高品質な照明です。



### ジョエル・デガーマーク | Joel Degermark

ユニークな視点と遊び心あふれるデザインで知られるスウェーデン出身のデザイナー。

伝統的なフォルムを再解釈し、驚きやユーモアを取り入れることで、新たな価値を生み出すことを得意としています。プロダクトデザインから空間デザイン、インсталレーションまで幅広く手がけ、感覚を刺激する実験的なアプローチが特徴。機能性だけでなく、想像力をかきたてるデザインを通じて、新しい視点や体験を提案し続けています。

・クラスターランプ 価格:116,600円(税込)  
サイズ:W190×D190×H140mm (MIN270~MAX4170) 重さ:1.0kg (電球含まず)  
材質:樹脂製  
光源:LED電球(※付属品:E26×3、E12×2)  
消費電力:23W  
カラー:ホワイ

## **TOYO KITCHEN STYLE®** トーヨーキッチンスタイル

1934年岐阜県関市にて創業。「住むをエンターテインメント」を理念とし、キッチンを中心とした家全体のインテリアをコーディネート、販売している。ステンレスの洋食器メーカーとしての創業時からクラフツマンシップを大切に、現在も熟練した自社職人の手作業によるステンレス加工技術を活かしたキッチンを製作している。キッチンを料理する道具ではなく人生を楽しむための場所として考え、日本で初めてアイランドキッチンを発表し、世界で初めてキッチンにシャンデリアを合わせた。現在はシンク内で調理が完結する「パラレロ」、キッチンでの横移動をなくす「ゼロ動線キッチン」など独自の製品を展開。デザイン性、機能性共に日本のキッチン業界を牽引する。

インテリアはオリジナルだけでなく、世界で注目されるイタリアの「Kartell(カルテル)」やオランダの「mooodi(モーイ)」の日本総代理店を務め、世界中から家具、照明、モザイク、プロダクトアートを独自の目線でセレクトし、販売。ショールームを国内外25カ所に構える。

---

《読者お問い合わせ先》 トーヨーキッチンスタイル TEL:03-6438-1040 HP : <https://www.toyokitchen.co.jp>

《プレスお問い合わせ先》 〒107-0062東京都港区南青山3-16-3

株式会社トーヨーキッチンスタイル マーケティング部

[info@toyo1.toyokitchen.co.jp](mailto:info@toyo1.toyokitchen.co.jp) TEL : 03-6438-1040 FAX : 03-3400-1070