

キッチンに住む。
TOYO KITCHEN STYLE

INO *Premium*

限られた方へのプレミアム。
想像を超えた「素材美」のキッチン。

TOYO KITCHEN STYLE が追求してきたひとつの回答。それは素材の美しさです。INO プレミアムは、伝統から現代に至るまでのさまざまな素材を吟味し、その魅力をキッチンとして引き出しました。通常では考えられない高度なハンドメイドが成し得るアート&クラフトの世界。そして最新鋭のキッチンとの融合。まさに想像を超えた「素材美」のキッチンです。

A Premium for the Few
A Kitchen with “Material Beauty” beyond Imagination

TOYO KITCHEN STYLE has always pursued the beauty of materials as a key element. For INO Premium, the company has carefully selected a broad range of materials, traditional and modern, and has cast their charms into this kitchen series. It represents the world of arts & crafts—a living space that can only be achieved with extraordinarily sophisticated handwork—and its fusion with cutting-edge kitchen functions. INO Premium is the kitchen with “material beauty” that goes beyond the imagination.

INO *Premium*
VENEZIA

鏡を纏ったキッチン。

VENEZIA

「ベネツィア」

鏡の起源 ベネツィア

ガラス工芸の聖地、ベネツィア。ヴェルサイユ宮殿「鏡の間」もベネツィアの職人が手掛けたと言われているその鏡は、1317年にベネツィアのガラス工房において誕生しました。その技法を継承したベネツィアの職人たちによってひとつひとつ丁寧に作り出される「鏡」を使用し、深みある輝きを放つ特別なデザインを実現しました。

技法を駆使した世界で初めてのデザイン

キッチン全面を覆うのは、ベネツィアのガラス工房でハンドメイドで制作された鏡です。この鏡は、熟練した職人のエングレービング技法（注）によって刻まれた美しいクラシックフローラル文様が施されています。また鏡1枚1枚の周囲を斜めにカットすることで、ガラス部分が輝き、立体的な表情を生み出しています。そして、銀面処理は、本物のシルバーを手作業で蒸着、全体に施したアンティーク加工と相まって、優しく深みある映りこみを実現し、キッチン全体が、風景に美しく溶けこみます。

（注）エングレービング技法
ガラスが硬化した後の加工「コールドワーク」のひとつ。全て手作業でガラス表面に文様を描くため、熟練した職人技術が必要。大量生産には向かない。

ベネツィアの職人がオーダーメイドで制作

制作は、あなたのキッチンに合わせ、1枚1枚ベネツィアの職人がハンドメイドで作りあげ、世界で唯一のキッチンが完成します。



Lighting & Furniture



Lighting
Murano Cristallo



Table
Age of Gold



Stool
Glass Stool
Design: Borek Sipek



Sofa
Flower Power
Design: Bokja



Glass ware
Design: Borek Sipek

ino *Premium* GOLD

金箔の美。伝統の「もてなし」を現代に。

日本古来の演出法である金箔の美。建築の外装や内装そして金屏風まで、荘厳な輝きはすべての人を魅了し、歓迎と祝祭の証になっています。私たちは金箔の美しさと、もてなしの伝統を現代のキッチンとして実現しました。ゲストを心からもてなし、周囲までも美しく引き立てる。究極のハンドメイドと金沢箔との出会いが、ここに本物を極めていきます。

Beauty of Gold Leaf: Traditional Spirit of Hospitality Applied to Modern Times

Gold leaf has been used as a decorative tool in Japan since ancient times. Used in many different places from building exteriors & interiors to folding screens, its sublime luster fascinates all onlookers as a symbol of welcome and celebration. TOYO KITCHEN STYLE has translated this beauty of gold leaf, along with the tradition of hospitality making use of gold items, into its modern-day kitchen. INO Premium is a kitchen designed to enchant guests with its cordial hospitality, while also enhancing the ambient atmosphere. This is where the ultimate handwork meets with gold leaf from Kanazawa, scaling the very heights of what is real and authentic.



A Kitchen Dressed in Kanazawa Gold Leaf

Kanazawa, formerly a castle city of the powerful Kaga domain, has cradled many traditional industrial arts. Above all, its gold leaf is considered to be one of the best in Japan; blessed by the humid weather and pure water of the Hokuriku area, as well as by the outstanding skills of its craftspeople, gold leaf manufactured against the climatic and cultural background of Kanazawa serves as a pillar of the traditional beauty of Japan. INO Premium is a truly premium kitchen adorned with this Kanazawa gold leaf that appeals to people worldwide. Through collaboration with Hakuichi Co., Ltd., which offers elaborate handwork by experienced artisans, TOYO KITCHEN STYLE has successfully created kitchen door panels with elegance and sublimity. Their surfaces, bearing some intended creases in the gold leaf, suggest pomp and warmth and emit lasting brilliance.

「金沢箔」をキッチンに纏う。

加賀百万石に育まれた伝統工芸技術。中でも金沢箔は、北陸の高湿な気候と水質の良さ、そして匠の技、風土・文化の中で国内屈指の箔として日本の伝統美を支えています。

この世界中の人々を魅了する「金沢箔」を施したプレミアムなキッチン。熟練職人の入念な手作業による株式会社箔一とのコラボレーションで、優美で厳かな扉が完成しました。あえてシワを施した金箔表面は、華やかさと温かみを感じさせ、永く絶えない輝きを放ち続けます。



イノプレミアム・ゴールド

途方もない手間と繊細な手仕事の結晶。

金箔づくりは、地金を叩く（伸ばす）、貼るなどの工程を丹念に繰り返し1万分の1ミリほどの薄さにする。手間と時間をかけ、専属の熟練職人により1枚ずつ丁寧に仕上げられる、他には真似のできない匠の技。

The Fruit of Tremendous Labor and Delicate Handwork

For gold leaf production, such processes as beating and affixing the base metal of gold alloy are repeated carefully and patiently to obtain a thickness of approx. 0.0001 mm. Each piece of gold leaf is deliberately finished by experienced exclusive artisans with their unbeatable professional skills.



株式会社 箔一

日本最大の金箔産地である金沢で、金箔の自社生産にこだわり「製造」から「加工」まで一貫した生産ラインを持つ日本唯一のメーカー。伝統工芸に新しい感性を加えた商品を次々と発表し、国内のみならず海外からも高い評価を得ている。

箔一
HAKUICHI

Hakuichi Co., Ltd.

Based in Kanazawa as Japan's largest center of gold leaf production, Hakuichi is the only maker in Japan that possesses an integrated factory line from production to final processing, thanks to its commitment to manufacturing its own gold leaf. The company continuously launches new products by adding modern sensibilities to traditional art, enjoying a high reputation both domestically and internationally.

GOLD [ゴールド]

質感が心に伝わる本物の金箔箔。

金沢の「箔一」とのコラボレーションで生まれた、総金箔貼りのキッチン。その優美で豊かな色合いは他には真似できません。一台ずつ手づくりで、丁寧に造り上げます。

いつまでも変わらない金箔の輝きは、キッチンに集う方々を魅了し続けます。

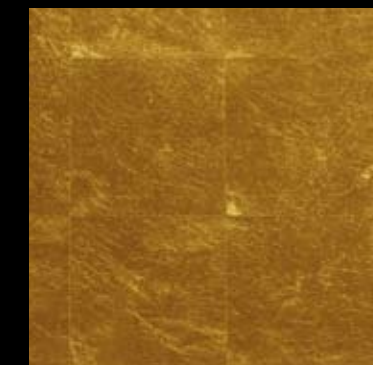
Authentic Kanazawa Gold Leaf with Impressive Texture

INO Premium features a kitchen entirely covered with gold leaf, which was created through collaboration with Hakuichi Co., Ltd. in Kanazawa. Its graceful and sublime shade is truly inimitable. Each component is finished by hand with the utmost care. The everlasting luster of gold leaf continues to fascinate people who gather in the kitchen.

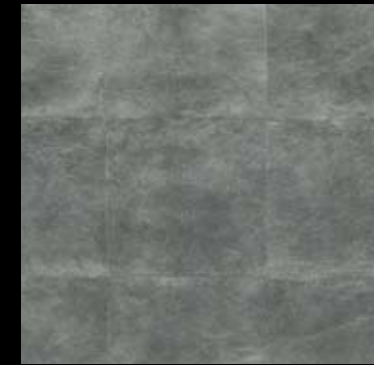


Babylon [バビロン]
ハンドルレス
電動サードライブシステム搭載

Door Material



Gold [ゴールド]



Silver [シルバー]



キッチンのワークトップや収納ユニットなど、
ライフスタイルに合わせ自由にオーダーが可能です。

INO プレミアムは、使い勝手に合わせて収納の向きや、ワークトップのサイズなど自由に組み合わせることが可能。また新たに「開き扉」も加わり、思い通りのキッチンを実現します。

Worktops, Storage Units and Anything Else: Customize Your Kitchen to Suit Your Lifestyle

For the sake of user-friendliness, INO Premium offers unrestricted combinations of elements such as the angles of storage spaces and the size of worktops. The broad range of selections, including the new option of "hinged doors," helps you realize your ideal kitchen.

カーボンファイバー。先端素材を「美」で解釈する。

Carbon Fiber: An Artistic Interpretation of Advanced Material

INO *Premium*
CARBON FIBER

CARBON FIBER [カーボンファイバー]

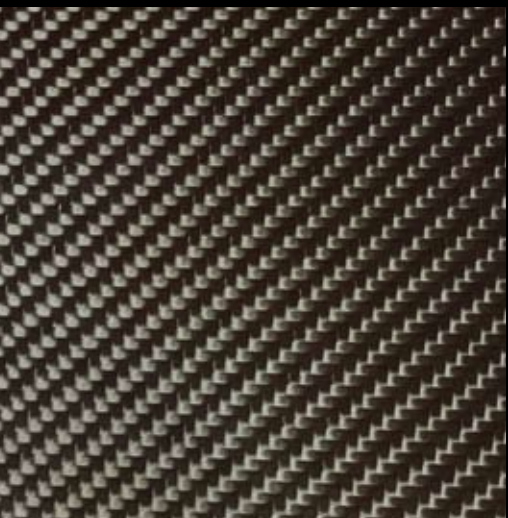
美しく煌めくカーボンファイバー。

先端素材であるカーボンファイバーの美しさに着目しました。綾織りされたカーボンファイバーシートを幾重にも積層することで、深みのある立体感・光沢感を表現。さらにより素材としての美しさを強調するため、表面にピアノ塗装を施しています。

Carbon Fiber with Beautiful Brilliance

TOYO KITCHEN STYLE focuses the beauty of carbon fiber, a high-tech material. Lamination of carbon fiber twill sheets affords a deep three-dimensional appearance and luster to the panels, and their surface is finished with mirror-effect piano painting to further emphasize the beauty of the material.

Door Material

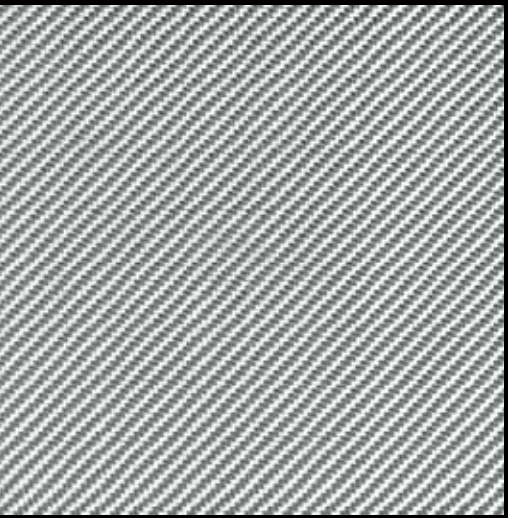


CARBON FIBER

[カーボンファイバー]

カーボンファイバー（炭素繊維）にピアノ塗装を施した扉。カーボンファイバーのテクスチャーは、綾織りで幾重にも積層する深みのある立体感・光沢感を表現します。

This door panel is made of carbon fiber and finished with mirror-effect piano painting. As woven in twill and stacked in many layers, the carbon-fiber texture affords the panel a deep three-dimensional appearance and luster.

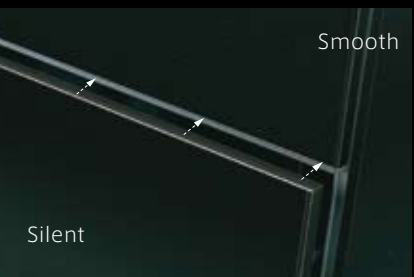


GLASS FIBER

[グラスファイバー]

繊維の綾織りの美しさに着目して完成した扉。グラスファイバー独自のプラチナのような光沢は、綾織りされることで上品な陰影をより強調します。素材本来の用途とは異なる、デザインとしての視点が実現した結果です。

This door panel has been created with a focus on the beauty of glass-fiber twill. The platinum-like luster of glass fiber provides a refined nuance, which is further emphasized as the fiber is woven in twill. It results from an interpretation of the material from a design standpoint, not from the viewpoint of its originally intended purpose.



両手がふさがったままでも大丈夫。
ひざで軽く触れるだけで簡単フルオープン。

ハンドルレスの「バビロン」は、電動で引き出しがフルオープンする「サーボドライブシステム」を標準装備。両手で鍋をもったまま、また手が汚れている時でも、ひざなどで軽くワンブッシュするだけで、スムーズに引き出しを開けることができます。もちろん閉めるときも、プルモーションで軽く静かにしっかりと収まります。

Never Mind If Your Hands are Full—Just Touch Drawers with Your Knees to Open Them Fully

The handleless “Babylon” comes equipped with a servo drive system for fully motorized opening of drawers. Even when your hands are dirty or holding a pan, you can open the drawer smoothly by pushing it lightly just once, for example with your knee. Closing is also effortless, of course, as the drawer slide featuring BLUMOTION ensures easy, silent and sure closing.

Lighting & Furniture



Light
Gibraltar



Chair
Saly



Cabinet
Kapota Mobile
Design: Ettore Sottsass



Fluit Bowl
Murmansk
Design: Ettore Sottsass

ino *Premium*
AZUL

1,312 色の中からオーダーできる自分だけの色。

Choose Your Own Color out of 1,312 Shades

AZUL

〔アズール〕

自分が映える色。1,312 色の中からどうぞ。

キッチンの色は暮らしを彩り、自分の個性も引き立ててくれます。AZUL は、常識を超える 1,312 色のカラーバリエーションの中からお好みの色が選べる画期的なシステム。手仕事を重ねる精緻で堅牢な表面仕上げは、まさに高級家具そのものの存在感です。

Which Color Best Enhances Your Personality? Find It from the Choice of 1,312 Shades.

The color of your kitchen not only lights up your life but accentuates your own personality. AZUL is a revolutionary system that allows you to choose your favorite color out of the extraordinary variety of 1,312 shades. The exquisite and robust panel surface is finished by repeated handwork, projecting a strong image purveying high-quality craftsmanship.

Door Handle

驚異のステンレス一体型ハンドルと、新時代のハンドルレス〔バビロン〕。
自由に選べるハンドルタイプ。

「フラットバーハンドル」は、美しく磨き抜かれたつなぎのないステンレス一体型ハンドル。それをベースにさらに精緻な仕上げを施し、豊かな表情を加えました。アズールはハンドルレスの「バビロン」を加え全 4 種類からお選びいただけます。

Free Choice of Handle Type: Marvelous Monolithic Stainless Steel Handles, and Breakthrough Handleless “Babylon”

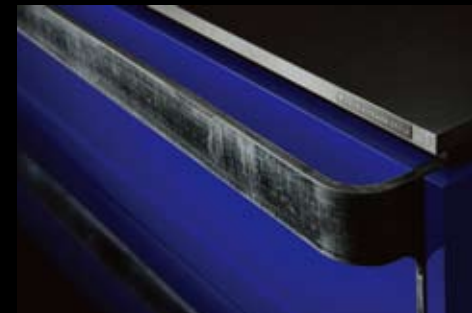
The “Flat Bar Handle” is a beautifully polished, jointless monolithic handle of stainless steel; with this handle as the base, TOYO KITCHEN STYLE has applied elaborate finishing touches to add delicate expressions. AZUL offers four options for door handles, including the handleless “Babylon.”



Byblos [ビブロス]
ステンレス／ブラック・ニッケルメッキ仕上げ



Palmyra [パルミラ]
ステンレス／クロームメッキ仕上げ



Aging Crash [エイジングクラッシュ]
ステンレス／エイジング仕上げ



Babylon [バビロン]
ハンドルレス／電動サーボドライブシステム搭載

Color Order System 1,312 Colors



鏡面またはマット仕上げで、
全 1,312 色から自由に選べるドアパネル。

AZUL のドアパネルはすべてオーダーカラーです。日本塗料工業会の塗料用標準色に対応しています。表面加工は鏡面仕上げ、またはマット仕上げの 2 種類からお選びいただけます。(全 1312 色)

Free Choice of Door Panel Color: Out of 1,312 Shades, Mirrored or Matted

The AZUL door panels are all painted to order. Their color range corresponds to Standard Paint Colors stipulated by the Japan Paint Manufacturers Association. Surface finish has two options: mirror finish or matte finish. (Total number of shades: 1,312)



Lighting & Funiture



Light
Diamante



Chair
Double Sofa
Design: Jaime Hayon



Cabinet
Multileg Cabinet
Design: Jaime Hayon



Flower Vase
Vase
Design: Jaime Hayon

ino *Premium*
CRYSTAL

キッチンがジュエリーになる。
約15,000個ものスワロフスキー・エレメントで彩られた、住まいへの贈り物。

Kitchen as a Jewel
A Gift for Your Kitchen, Decorated with Some 15,000 SWAROVSKI ELEMENTS.

MADE WITH SWAROVSKI® ELEMENTS
この製品には、スワロフスキー・エレメントを使用しています。

CRYSTAL [クリスタル]

類い稀な個性を放つ煌めきが、インテリアになる。

キッチンに煌めく美しいクリスタル。ドアハンドルに約15,000個ものスワロフスキー・エレメントを緻密に配し、空間を美しく彩るジュエリーのようなキッチンを実現しました。キッチンの常識を大きく超えた、心ゆさぶるようなインテリア体験です。

Exceptionally Distinct Sparkle Integrated into Your Interior

Beautiful crystals shimmer in your kitchen: TOYO KITCHEN STYLE has created a jewel-tone kitchen to light up the space, applying as many as 15,000 SWAROVSKI ELEMENTS to the door handles. It provides you with an inspiring interior experience, which completely turns conventional ideas of kitchens on their head.

詩情あふれる高純度クリスタルの美しさ。 SWAROVSKI ELEMENTS

スワロフスキーは、20世紀初頭にダニエル・スワロフスキーと息子たちが完成させた、透明度のきわめて高いクリスタルです。以来、オーストリアにおけるクリスタルメーカーとして人びとを魅了し続けています。その詩情あふれる美しさは、世界のデザイナーにより磨きぬかれ、インテリアをはじめとしたホーム・デコールとして、現代感覚あふれる類い稀な個性を放っています。知的で精緻な高級感と品格は、まさに羨望的のです。

Poetic Beauty of Highly Pure Crystals

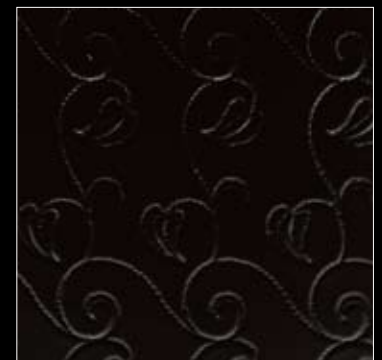
The extremely transparent SWAROVSKI were brought to completion in the early 20th century by Daniel Swarovski and his sons. As an Austria-based crystal manufacturer, Swarovski has continually enchanted people ever since. The poetic beauty of SWAROVSKI has been further refined by worldwide designers, and the products, as used as interior and other home decor items, radiate a distinctive aura with a contemporary feel. Their premium appearance, suggesting intelligence and sophistication, and their grace are indeed the envy of the world.

Door Material

Silver Arabesque [シルバーアラベスク]

一見シンプルな鏡面シルバーの面材に、植物のツルがモチーフのアラベスク調パターンを施した、モダンでデコラティブな扉。凹凸感を表現し高いグレードの質感を実現しました。インテリアの中心となるキッチンに新鮮な印象をもたらします。

The door panels are modern and decorative, with arabesque patterns in a vine motif on a simple-looking mirrored silver face material. The concavo-convex surface effect produces a high-grade texture, providing a fresh image to your kitchen as the central interior component.



フラップハンドル オプションブライス

引き出し 2段
引き出し 4段

詳しくはスタッフにお尋ねください。



GETSUEN Diamond Collection
Design: Masanori Umeda

